



## Produktinfo WinFAP/eBORS Modul FloriPlan®

### Übersicht



**Dank WinFAP smart und effizient in der Arbeitsweise.**

**Der direkte Zugang zum Produkt FloriPlan® unter WinFAP, keine Mehrfachanmeldung mehr.**

FloriPlan® ist die einzigartige und moderne Einsatzplanungs-Plattform für Schweizer Feuerwehren. Sie ermöglicht eine speditive Erstellung und ganzheitliche Verwaltung von Erst-Interventionsplänen. Die FloriPlan®-Software der EvoSys AG wird als Einsatzplanungs-Modul direkt in WinFAP integriert.

Mit dem Zusatz-Modul FloriPlan® bieten wir die Möglichkeit an, dass der User direkt aus WinFAP und WinFAP online auf FloriPlan® zugreifen kann. Der Zugriff erfolgt ohne Zweitanmeldung direkt in das Modul FloriPlan®.

Die bestehenden Zugangsdaten zu FloriPlan® können einmalig unter WinFAP hinterlegt und eingebunden werden. Dies benötigt für den Anwender keine Folgeanmeldung in FloriPlan® und ermöglicht dem User einen direkten Zugang und eine noch effizientere Arbeitsweise.

Die Vorteile überwiegen. Für weitere Informationen stehen wir Ihnen gerne zur Verfügung.

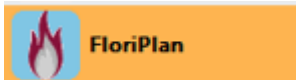
Link: <https://evosys.ch/de/loesungen/floriplan/>

### Vorteile

- ✓ Einfach in der Bedienung
- ✓ Keine doppelte Anmeldung erforderlich
- ✓ Praxisorientiert
- ✓ Keinen Medienbruch
- ✓ Durchdacht bis ins Detail
- ✓ Einfach in der Anwendung
- ✓ Zügig in Richtung Digitalisierung
- ✓ Kostenlose App für iOS und Android in den Stores verfügbar
- ✓ Wassertransportrechner für Versionen Standard und Performance
- ✓ Einbindung individuelle Layer (Formate: WMS, WMTS, GeoJSON)
- ✓ Support und Betreuung durch CodX Software AG möglich
- ✓ Starke Verbreitung
- ✓ Anpassungsfähigkeit an Kundenwünsche
- ✓ Modul ist in den Sprachen DE, FR, IT und Englisch verfügbar
- ✓ Laufende Weiterentwicklung und Verbesserung
- ✓ Abbildung der einzelnen Prozesse
- ✓ Ausgeklügeltes Rechtevergabesystem
- ✓ Individuelle Lizenzierung
- ✓ Laufender Ausbau und Erweiterungen auf die sich ändernden Kundenbedürfnisse
- ✓ Aktive Unterstützung bei der Einführung und während dem Betrieb durch unseren Support

# FloriPlan®

Auszug vom Modul FloriPlan® direkt aus WinFAP oder WinFAP online



Unter dem folgenden WinFAP Demo Zugang können Sie direkt auf FloriPlan zugreifen.

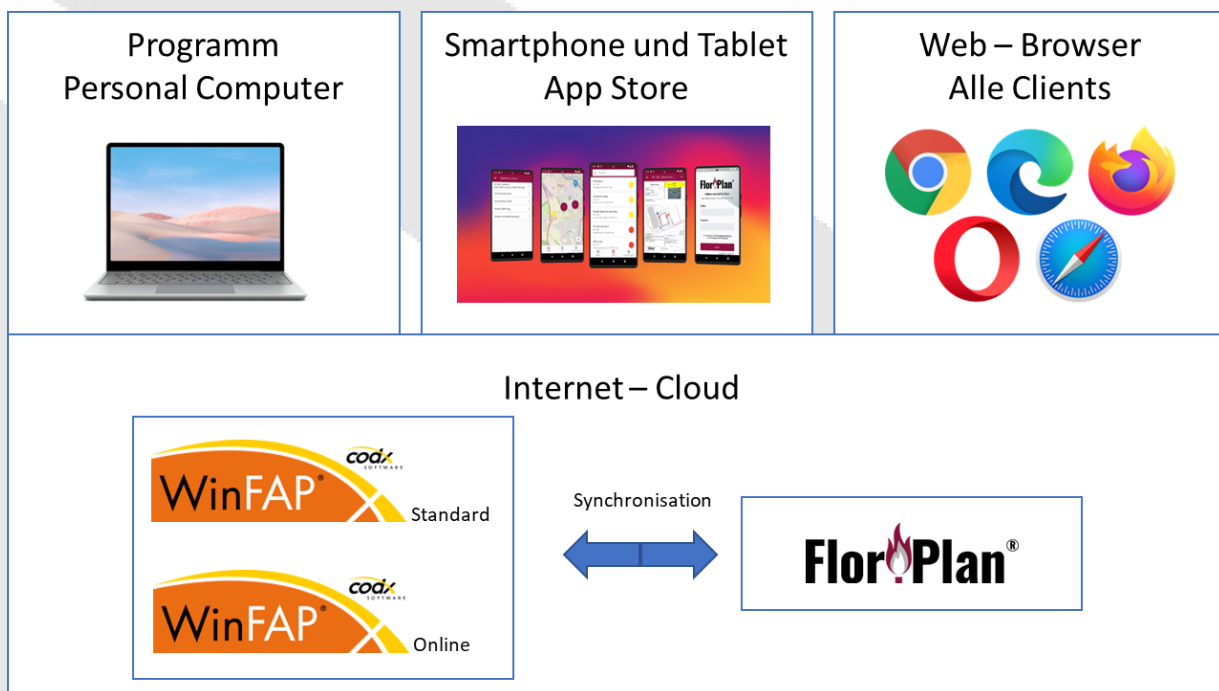
### Zugangsdaten

Folgende Zugangsdaten gelten für die Demoumgebung:

**Internetseite:** <http://winfap.codx.ch>  
**Login:** FAPdemo  
**Passwort:** fapdemo

Passwort für den WinFAP Benutzer: "WinFAP Administrator": admin

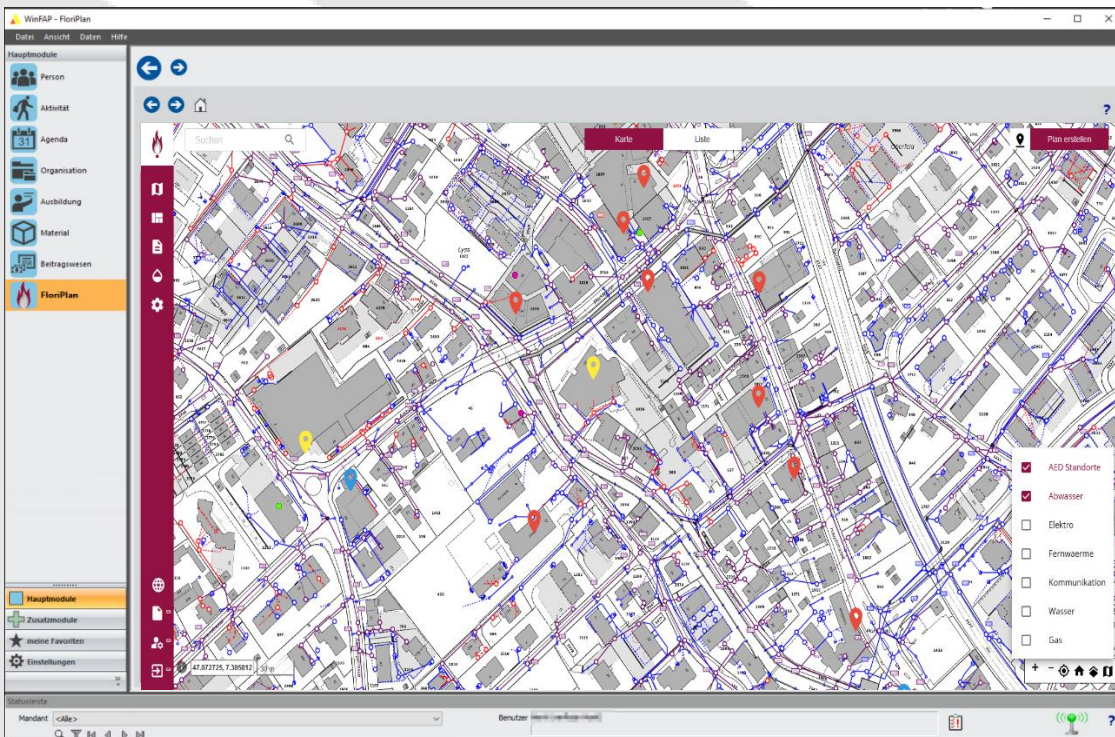
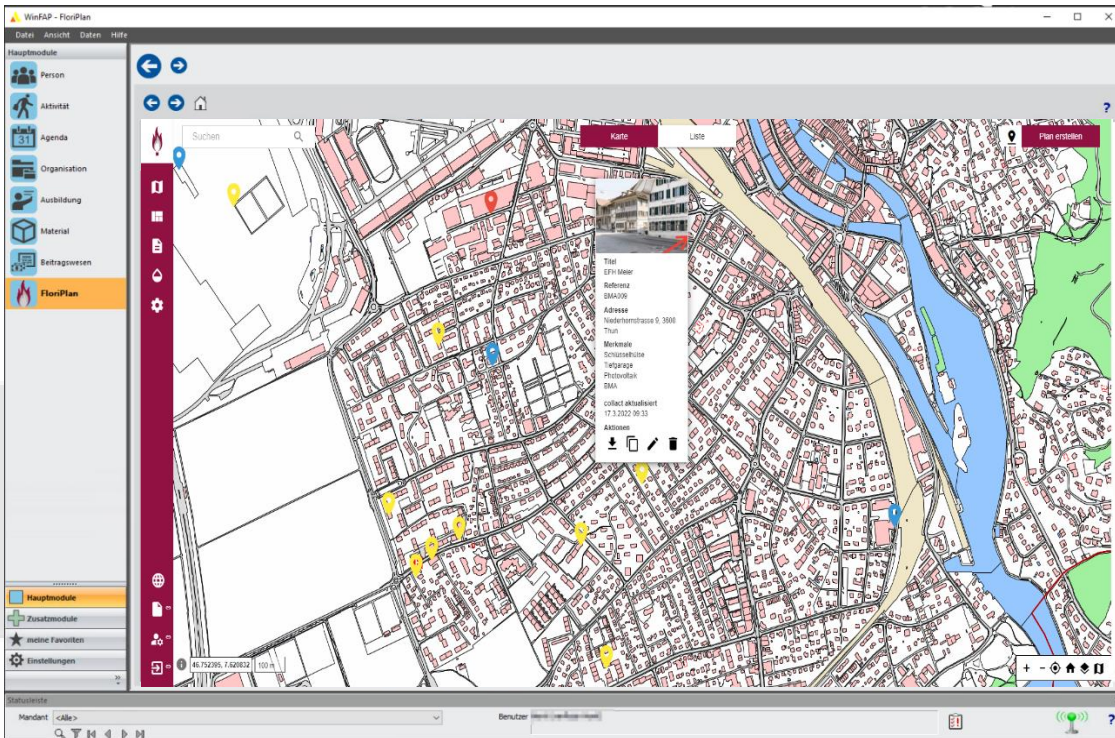
### FloriPlan® Zugang über unterschiedliche Technologien



### WinFAP Modul FloriPlan® Einsatzmöglichkeiten:

- ▶ Direkter Zugriff ab WinFAP Standard auf FloriPlan®
- ▶ Direkter Zugriff ab WinFAP Online auf FloriPlan®
- ▶ Keine doppelte Anmeldung
- ▶ Keine doppelten Logins

Auszug vom Modul FloriPlan®



**Kontakt**

CodX Software AG  
Sinslerstrasse 47  
6330 Cham  
Schweiz

+41 41 798 11 22  
info@codx.ch  
www.codx.ch

